



La travesía del Lemmenjokki con raquetas

El Parque Natural más salvaje y querido por los fineses.

Presentación

El **Parque Nacional de Lemmenjoki** (en finés: *Lemmenjoen kansallispuisto*, en sami septentrional: Leammi álbmotmeahcci) está situado en la Laponia, en el norte de Finlandia. fue fundado en 1956 y desde entonces se ha extendido su territorio en dos ocasiones. Su área total es de 2,850 km², convirtiéndolo en el más extenso de los parques nacionales de Finlandia y uno de los más grandes de Europa. En el parque habitan aproximadamente unos 7.500 renos y muchos alces.

Este parque es un sueño para quien realizar actividades en una naturaleza pura.

Nuestra aventura comenzará en la pequeña población de pastores sami llamada Njurqalahti. Siguiendo el curso del río Lemmenjoki, avanzaremos adentrándonos en el corazón del Parque. Durante el recorrido dormiremos en cabañas de madera o en tiendas de campaña, donde al caer la noche nos calentaremos al calor de la estufa de leña, mientras en el exterior tal vez nos visiten las luces del norte... Si el tiempo lo permite ascenderemos alguna de las cumbres más altas de la zona para disfrutar de unas impresionantes vistas.



Itinerario del viaje

Día 1.- Vuelo Madrid o Barcelona-Ivalo. Traslado a Njurgalahati

Vuelo de línea regular Madrid o Barcelona Ivalo con escala en Helsinki. Traslado a las cabañas equipadas de Njurgalahti o Inari. Después de la cena iremos a la observación de auroras boreales. Las cabañas son de 4 personas.

Día 2.- Comienzo de la travesía - cabaña Ravada

Tras preparar todo nuestro equipo en las pulkas y revisar que no nos falta nada comenzaremos la travesía con raquetas , Nuestra ruta de hoy discurre por el valle del río helado Lemmenjokki, durante algunos tramos iremos entre fantasmagóricos bosques cubiertos de nieve. Haremos aproximadamente 16 km hasta el refugio de Ravadasjarvi. Este refugio dispone de 17 plazas y estufa de leña. Posibilidad de ver renos. Noche de observación de auroras boreales.

Día 3.- Cabaña Ravadasjarvi - cabaña Kultahamina

Continuamos ruta junto al río Lemmenjokki durante aproximadamente 9 km hasta el refugio de Kultahamina, este refugio está situada al sur del Lago Morganjarvi y es propiedad de la Asociación de buscadores de oro. Noche y cena en lrefugio y Lavvo de mandera tras lo que nos lanzaremos a la observación de las luces del norte. Ruta de 9 km.

Día 4.- Cabaña Kultahamina - Cabaña Morgamojan

Desde Kultahamina nos dirigimos por el bosque al refugio Morgamojan situada a 4,5 km al noroeste del valle del río Lemmenjoki. Este refugio está situada en un enclave privilegiado junto al barranco del río Morgamoja que desemboca en el lago Morganjärvi. Noche en el refugio y observación de auroras boreales. El refugio está equipado con una pequeña cocina, y estufa de leña.

Día 5.- Cabaña Morgamojan - Cota Jakalapaa (530 m) - Cabaña Morgamoja

Ascenderemos desde la cabaña Morgamoja a la cota 530 (Jakalapaa) El paisaje cambia totalmente convirtiéndose en grandes espacios en blanco donde abundan los renos. Según ascendemos desde la cabaña los árboles van desapareciendo, este es quizás uno de los paisajes más bellos de la travesía. Comida de picnic en ruta y a la tarde regreso a la Cabaña Mogamoja donde haremos noche y observaremos las auroras boreales.

Día 6.- Cabaña Morgamojan - Lago Hanjilijarvi

Hoy comenzamos el retorno hacia el punto de inicio de la travesía remontando por el barranco hasta una altura de unos 300 m y en donde el paisaje cambia convirtiéndose en una tundra nevada. Tras realizar alrededor de 15 km acamparemos en el Lago Hanjilijarvi en nuestras tiendas de campaña y observaremos las auroras boreales. Es un gran lugar para la observación de auroras boreales ya que tenemos una visión de 360°. Noche en tiendas de campaña

Día 7.- Lago Hanjilijarvi- Poblado sami de Njurgalahati

Continuamos ruta hacia Njurgalahati, punto de inicio de la travesía. Tras recoger el campamento continuaremos ruta por los bosques y tras aproximadamente 10 km llegaremos a nuestro destino final. En Njurgalahati nos alojaremos en cabañas totalmente equipadas y aprovecharemos para tomar una sauna. Alojamiento en cabañas totalmente equipadas de 4 personas con baño. Cena en el restaurante de las cabañas a base de productos locales (reno, salmón)

Día 8.- Traslado al aeropuerto de Ivalo. Vuelo Ivalo - Madrid o Barcelona

Hoy toca a su fin un viaje en el que habremos descubierto una de las áreas más salvajes de Europa, la última zona de naturaleza realmente virgen de Europa adornada por las mágicas luces del norte o "revontulet" como la conocen la población sami. Nos trasladaremos al aeropuerto de Ivalo para volar a Madrid o Barcelona con escala en Helsinki

Información del viaje

Esta travesía se desarrolla en un ambiente puramente invernal, nos moveremos entre los paralelos 68°N y 69°N por lo que las temperaturas pueden ser muy frías, entre -10°C y -35°C Caminaremos de 4 a 6 horas por día, a ritmo suave, cada uno llevara su propio trineo, en el que se cargara el equipo común y el personal, lo único necesario es estar acostumbrado a caminar por la montaña, y tener una forma física media.




Es recomendable un mes antes del viaje, realizar algún tipo de entrenamiento, como, caminar, correr o montar en bici, unas tres veces por semana.

Fechas y precio

Situación geográfica.

69° latitud norte; 27° longitud oeste

Fechas 2019:

-  16 a 23 febrero
-  9 a 16 de marzo
-  23 a 30 de marzo

Grupos formados consultar otras fechas

Precio

1.545 € + tasas aprox 170 €

Fecha de inscripción:

Tiempo límite 20 días antes del comienzo del viaje

La travesía de aproximadamente 80 km. no es técnicamente difícil aunque si se requiere una mínima condición física y estar mentalizado para soportar y actuar a temperaturas muy bajas.

Cada participante irá arrastrando una pulka de aproximadamente 30 kg de peso. Arrastrar una pulka de este peso requiere menos esfuerzo que llevar una mochila de 15 kg.

Es un viaje participativo en el que los viajeros deben colaborar en tareas tales como cocinar, fundir nieve, montar tiendas. Dormiremos en refugios combinando algún día con tienda de campaña.

Es posible que en los refugios se duerma en tienda pero con uso del refugio.

Forma de pago. Qué y qué no incluye. Tamaño del grupo

Forma de pago.

Se considera hecha una reserva en firme cuando se ha depositado el 40 % del importe total del viaje. Un segundo pago por el 60% debe ser realizado antes de los 20 días previos a la fecha de salida.

Incluye:

- Vuelo de línea regular con escala en Helsinki. Madrid o Barcelona-Helsinki-Ivalo. i/v
- Seguro de viaje con cancelación hasta 600 €.
- Todos los alojamientos según programa.
- Pensión completa en Travesía.
- Todos los transfer en Finlandia necesarios para el viaje.
- Material de travesía polar (raquetas, pulkas, botas, parkas, manoplas)
- Material común (tiendas de campaña, hornillos, cacharros, palas de nieve)

No incluye:

- Comidas en poblaciones y días de vuelos.
- Tasas aéreas (aprox: 170 €)
- Gastos extras no especificados en Finlandia.
- Gastos originados por mal tiempo o retrasos o cancelaciones en los vuelos.
- Cualquier gasto no especificado en el apartado "incluye".
- Entradas a Museos o asentamientos, propinas.

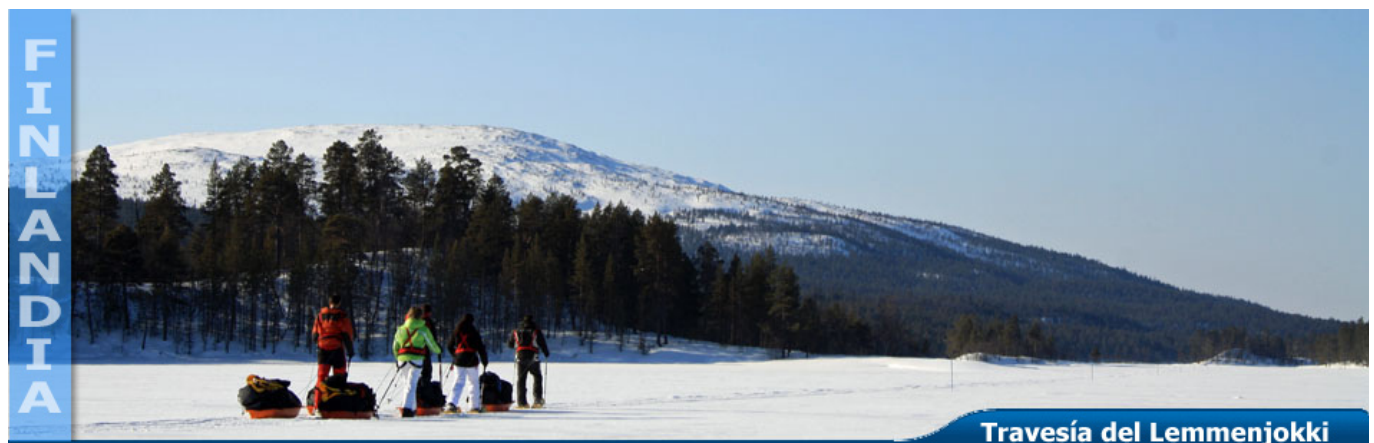
Grupo:

Mínimo/máximo: 4/10 viajeros

Sobre nuestros viajes

Uno de nuestros principios es el de realizar viajes sostenibles y responsables minimizando el impacto medioambiental y cuidando escrupulosamente los territorios a los que viajamos

Nuestros viajes han sido recomendados en El País, El Mundo, ABC, La Vanguardia, Antena3, Onda Cero (Protagonistas) Cadena Ser (Ser aventureros, Objetivo La Luna), Viajar, Siete Leguas, Altair, Turismo Rural, De viajes...



Cómo es un día normal

Un día normal de travesía es levantarse sobre las 8 de la mañana, cuando ya calienta un poco el sol, preparar los desayunos y fundir nieve. Esta tarea lleva aproximadamente 2 horas. Sobre las 10 comenzaremos a raquetear. Cada hora pararemos unos 15 minutos para hacer un picoteo rápido a base de frutos secos, chocolate y barritas energéticas. Sobre la 13,00h haremos una parada más larga para comer mas consistente y sobre las 16,30h antes de que caiga el sol montar campamento. Las tareas de campamento son cocinar y fundir nieve para poder tener agua.

Los guías

El equipo de **GREENLAND ADVENTURE** en Finlandia para esta travesía está compuesto por:

- **Ricardo López Valverde:** Además de guía en Finlandia ha guiado travesías en Groenlandia tanto en el Sur como en la costa Noreste y Norte, guía especialista también en Svalbard. Socorrista de montaña.

O

- **Pablo Patiño Pazos**

Nuestra experiencia en este viaje "La Travesía del Lemmenjokki con raquetas" guiado en 27 ocasiones.

El guía es un participante más de la expedición con conocimientos necesarios de la logística específica de las expediciones a Finlandia, y cuya misión principal es velar por la seguridad de todos los viajeros.

Aunque por supuesto, valorará todas las opiniones sobre las situaciones que se planteen durante el desarrollo de la expedición, es al guía al que corresponderá tomar las decisiones finales sobre cuestiones como ruta a seguir, equipo a utilizar, momento de finalizar la expedición, emisión de señales de socorro a través de teléfono móvil o radiobaliza, momento de comienzo de la expedición, tipo y contenido de las comunicaciones con los eventuales servicios de rescate y cualquier otra que por su trascendencia pueda influir en la seguridad de todos o alguno de los participantes.

El guía tendrá potestad para solicitar la evacuación de un viajero por razones de enfermedad, accidente etc. o por cualquier otra razón que comprometa la seguridad del grupo o del viajero.

En el caso de pérdida o desperfectos del equipo común imprescindible para la seguridad del grupo, el guía podrá variar el programa, calendario, duración y ruta del viaje hasta haber recuperado o sustituido dicho material.

Todos los guías se ajustan escrupulosamente a las recomendaciones de WWF/Adena Arctic Program en su decálogo "*Diez principios para el turismo en el Ártico*"

Los puntos fuertes del viaje

- ✓ Realizar una expedición ártica invernal.
- ✓ Posibilidad de ver fauna como renos y alces.
- ✓ Contemplar las Auroras Boreales.
- ✓ Realizar una travesía invernal en uno de los parajes más salvajes de laponia a temperaturas de -25°C.
- ✓ Aprender sistemas de orientación modernos y antiguos.
- ✓ Convivencia con la población lapona.
- ✓ Posibilidad de dormir en igloos hechos por nosotros.

Auroras boreales

La aurora boreal es un fenómeno que se produce todo el año y tanto de día como de noche, al ser luz, necesitamos noches despejadas. Evidentemente todo lo que tiene que ver con la naturaleza no podemos garantizarlo al 100%, os estaríamos engañando. A veces el ritmo de la naturaleza no coincide con nuestros deseos. La zona del Parque nacional de Lemmenjoki es uno de los mejores lugares del mundo para poder observarlas.

La seguridad

Cada viaje, cada expedición y cada proyecto que hemos realizado en las Regiones Polares ha tenido un planteamiento muy claro: **LA SEGURIDAD DEL VIAJERO Y DE LAS PERSONAS INVOLUCRADAS EN EL VIAJE ES LO PRIMERO.** Una vez garantizado el precepto de seguridad, disponemos de vía libre para adentrarnos en el enigmático y sorprendente mundo de las Regiones Polares. Una vez allí estamos seguros de que viviremos momentos extraordinarios e irrepetibles que quedarán grabados a fuego en la memoria de cada uno de nosotros.

En Greenland Adventure creemos fundamental garantizar tres cosas;

- 1.- Buenos guías que acompañan al grupo en todo momento,
- 2.- Buenas comunicaciones,

Los guías

Parte fundamental de un viaje es el guía que acompaña al grupo y cuya misión principal es garantizar la seguridad del grupo y de cada uno de sus componentes. Un viaje no es solo un desplazamiento entre lugares, debe componerse de muchas más cosas, un viaje son sensaciones, sensibilidades, experiencias, convivencia. Debemos involucrarnos en un país y en unas formas de ver la vida radicalmente diferentes y muchas veces contrarias a lo que estamos acostumbrados. A veces no sabemos como hacerlo y si lo hacemos no sabemos si es la manera correcta.

Nuestros guías han hecho de los viajes al Ártico una forma de vida.

Tenemos una plantilla de guías estables desde hace muchos años, muy motivada y con muchas ganas de compartir sus conocimientos del país con el viajero que nos acompaña, están cubiertos por seguros de responsabilidad civil y con contratos laborales, además creemos que deben ser bien remunerados.

Las comidas

DESAYUNOS: Café, infusiones, cacao, leche, mantequilla, mermelada, miel, galletas, pan, cereales, avena y muesli.

COMIDA DE PICNIC: Frutos secos, chocolate, barritas energéticas, Sopas, embutido, jamón, chorizo, salchichón, queso.

CENA: Salmón, Pasta con carne, arroz con salchichas, puré de patata, bacon, atún, calamares. Huevos, verdura, salchichas. Un día cenaremos makara, salchichas de reno cocinadas en la hoguera en un palo de abedul.

En las poblaciones se cenará en restaurante. (No incluido)



Información general

Temperaturas previsibles: de -5° a -25°C.

Horas de luz: Aproximadamente 8 horas en febrero, 14 horas a finales de marzo

Tiempo: Generalmente estable. Puede nevar algún día.

Moneda

El euro (€) En todas las poblaciones es posible sacar dinero o pagar con la tarjeta VISA o MASTERCARD,

Telefonía móvil.

Hay cinco operadores en Finlandia, entre ellos Vodafone. Hay buena cobertura en tres días de travesía

Visado y pasaporte

Para entrar en el país no es necesario pasaporte, aunque es conveniente llevarlo. No se requiere visado de entrada.

Vacunas

No es necesaria ninguna vacuna, ni especial prevención contra ninguna enfermedad. Finlandia es un país sanitariamente seguro.

Delincuencia.

Finlandia es un país totalmente seguro en el que apenas existe delincuencia

La hora.

1 hora más.

Electricidad.

La corriente eléctrica es de 220V.

Bancos.

Horarios: lunes-viernes 09.15h-16.00h

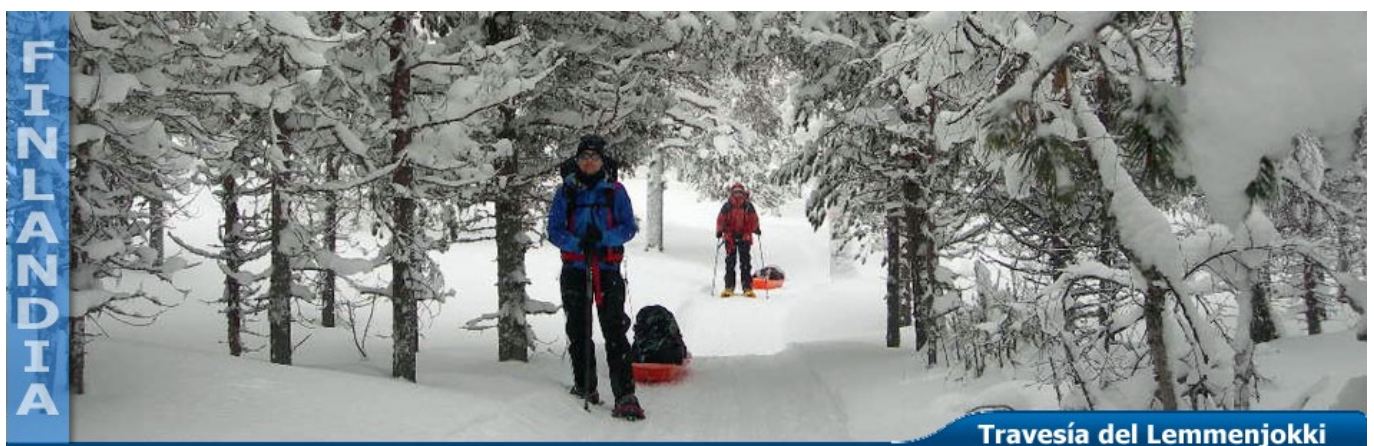
Hay cajeros automáticos en ciudades y pueblos por todo el país.

Cancelación del viaje

Cualquier cancelación esta sujeta a una serie de gastos, que se detallan a continuación:

*Gastos de Anulación, que serán los que cobren las empresas de servicios (Transporte, alojamiento, etc.).

*Gastos de gestión de la cancelación 30 €



Material recomendado

No necesario ningún material específico, únicamente el material normal de trekking reforzado para condiciones invernales.

Esta no es una lista exclusiva, debéis añadir material normal de viaje (toallas, aseo, etc).

El equipaje personal es mejor llevarlo en bolsa de viaje impermeable (PVC) si la bolsa de viaje no es impermeable, protegido en bolsas de plástico.

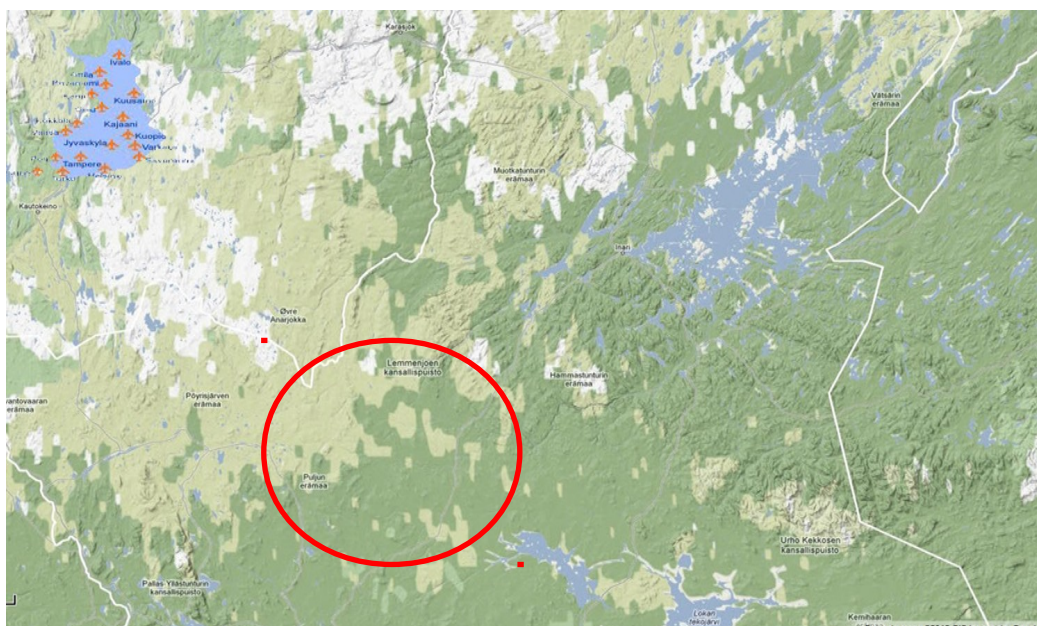
EQUIPO PERSONAL RECOMENDADO NO PROPORCIONADO POR LA ORGANIZACION

CABEZA			
Cantidad	Tipo	Artículo	Observaciones
1		Gorro forro polar o lana	
1		Protector solar	
1		Protector labial	
1		Gafas de sol	
1		Mascara de neopreno y braga para el cuello	
CUERPO			
2 ó 3		Camisetas térmicas	Thermastat, polartec.
2		Forro polar (100)	
1		Forro polar grueso (200)	Polartec 200
1		Chaqueta Impermeable	Transpirable
1		Mallas largas térmicas.	
1 ó 2		Pantalón de trekking	
1		Pantalón impermeable o esquí	Transpirable
MANOS			
2	Par	Guantes (finos y gruesos)	Forro, lana tupida o similar. Tipo esquí
PIES			
3 ó 4	Pares	Calcetines	
1	Par	Botas de trekking	Normales, recomendable con Gore Tex
PROGRESION			
1		Mochila pequeña aprox 30L.	Para llevar lo imprescindible
2		Bastones de esquí o trekking	
1		Vaso, plato y cubiertos	
1		Thermos de montaña 1 litro	No de cristal
1		Esterilla aislante	
1		Saco confort -20°	Se pueden alquilar por 25 €

MATERIAL PRPORCIONADO POR GREENLAND ADVENTURE

CAMPAMENTO			
		Tiendas De campaña invernal con faldón	2 ó 3 plazas
		Hornillos de montaña Multifuel	Uso con gasolina
		Palas de nieve	1 por tienda
		Cacharros de cocina	
COMUNICACIONES			
		Teléfono móvil satelital	
ORIENTACIÓN			
		Gps, brújulas y mapas	
PROGRESIÓN			
		Pulka, cordino, mosquetones y arnes pulka	
		Raquetas	
ABRIGO			
		Parka polar	1 por persona
		Botas polares (tipo Sorel)	1 par por persona
2		Pares de manoplas forro polar	2 pares por persona
1		Par de cubremanoplas de gore tex	1 par por persona

Mapa del recorrido



Libros recomendados



FINLANDIA (Suomi para los amigos) - Manuel Velasco

El escritor de viajes debe vivir aquello que describe, pero también debe esforzarse en comprender las razones profundas, el sentido trascendente de aquello que contempla. Y tiene que saber contarlo. Manuel Velasco cumple con los tres preceptos y con ellos ha elaborado su propia versión, su experiencia personal sobre la realidad finlandesa en el libro que ha titulado **Finlandia (Suomi para los amigos)** publicado por Ediciones Corona Borealis.



GREENLAND ADVENTURE. Viajes y Expediciones. Fuentecina, 10. Collado Mediano 28450 Madrid
info@greenlandadventure.com 91 859 82 97 CIC.MA. 2.573