



## Trineo de perros, motos de nieve y raquetas

**El lago sagrado de los sami en cabañas y hotel.**

### Presentación

---

Muchos nos habéis pedido un viaje invernal con cierta aventura pero que no sea difícil y que sea asequible para todo el mundo. Un viaje con un componente de aventura no tiene porque ser duro.

Aquí os planteamos en un viaje en el que combinamos una travesía de tres días en trineos de perros durmiendo en acogedoras cabañas, haremos una travesía de 130 km en el salvaje Lago Inari, el lago sagrado de los sami, durmiendo en cabañas situadas en las islas de este gigantesco lago, a continuación realizaremos una ruta con raquetas desde nuestro hotel y el último día lo dedicaremos a realizar una espectacular ruta de unos 5 km por los bosque boreales y empaparnos de la cultura sami visitando el mejor museo, el Siida y el Parlamento Sami.

Un viaje activo, participativo, siguiendo nuestra línea pero con las comodidades de las cabañas y los hoteles. A todos los participantes se les equipa con material específico para el frío.

El viaje será guiado por Ricardo López Valverde o Javier Cacho, con una grandísima experiencia guiando grupos en todo el Ártico.



## Itinerario del viaje

---

### **Día 1.- Madrid - Helsinki - Ivalo**

Salida a las 10 de la mañana del vuelo directo de línea regular de la compañía Finnair Madrid o Barcelona -Helsinki. En helsinki cambiaremos de avión para volar a Ivalo. Traslado al hotel Ivalo.

### **Día 2.- Preparación del equipo y comienzo de la travesía.**

Por la mañana nos equiparemos de manera adecuada (parkas, botas, manoplas) para comenzar la travesía con nuestros perros. Los guías nos darán instrucciones sobre el manejo de los trineos de perros y la seguridad en la travesía. cada participante conducirá su propio trineo. ya estamos listos para adentrarnos en el Lago Inari. Tras recorrer kilómetros con los trineos pararemos en una de las cabañas de las islas para almorzar, continuaremos ruta para llegar a una cabaña situada en una isla en medio del lago en donde nos instalaremos esta noche al calor de la chimenea de leña. Hoy habremos recorrido 50 km. A la noche iremos en busca de las auroras boreales en un paraje con ninguna contaminación lumínica.

### **Día 3 - Continuamos la travesía.**

Después del desayuno les colocaremos los arneses a nuestros perros para continuar la travesía por el Lago, nos adentraremos en el interior para disfrutar de sus vastos paisajes nevados, el abrumador silencio... A mediodía haremos una parada para almorzar alrededor del fuego. Por la tarde llegaremos a otra cabaña y tras alimentar a nuestros perros, disfrutaremos de una relajante sauna, prepararemos la souna y charlaremos a l calor de la chimenea. Hoy recorreremos 30 km. Por la noche, si el cielo está despejado,

### **Día 4.- Cabaña- Granja de perros - Inari.**

Tras desayunar y haber recogido la cabaña, nos dirigiremos ya a la salida del lago, hasta la granja de perros, Nuestros ya amigos nos llevarán por parajes de una increíble belleza que permanecerán en nuestro recuerdo. Tras haber recorrido hoy 50 km no trasladaremos al hotel de Inari para los dos siguientes días realizar dos excursiones con raquetas de nieve.  
Noche en hotel

### **Día 5.- Inari-Pielpijarvi.**

Desde el hotel nos calzaremos nuestras raquetas para realizar una sencilla ruta por los bosques boreales cubiertos de nieve, llegaremos a la antigua iglesia de Pielpijarvi, una de las más antiguas situada junto a un lago y en un pequeño poblado sami, comeremos en el refugio al calor de la chimenea y regresaremos al hotel. Por la noche, auroras boreales. Recorrido de 12 km.  
Noche en hotel

### **Día 6.- Inari- Travesía con raquetas.**

Por la mañana realizaremos una ruta siguiendo el río y donde podremos ver bloques de hielo varados en el río, el regreso lo realizaremos por el bosque. Comeremos de picnic en la cota del puente colgante (ruta de aproximadamente 5 km). Por la tarde visitaremos el museo Siida sobre la cultura sami y su Parlamento.  
Noche en hotel

### **Día 7.- Vuelo de regreso.**

Traslado al aeropuerto de Ivalo para tomar el vuelo con destino a Madrid o Barcelona con escala en Helsinki.

---

## Información del viaje

---

Esta travesía se desarrolla en un ambiente puramente invernal, nos moveremos entre los paralelos 68°N y 69°N por lo que las temperaturas pueden ser muy frías, entre -5°C y -30°C Caminaremos de 4 a 6 horas por día, a ritmo suave, cada viajero llevara su propio trineo de perros, en el que se cargara el equipo común y el personal, lo único necesario es estar acostumbrado a caminar tranquilamente por la montaña, y tener una forma física normal.

## Fechas y precio

---

### Situación geográfica.

69° latitud norte; 27° longitud oeste

### Fechas 2019:



24 de febrero a 2 marzo

Grupos formados consultar otras fechas

### Precio

2.095 € + tasas aprox 170 €

### Fecha de inscripción:

Tiempo límite 20 días antes del comienzo del viaje

La travesía con los trineos de perros es de aproximadamente 130 km. no es técnicamente difícil aunque si se requiere una mínima condición física y estar mentalizado para soportar y actuar a temperaturas bajas.

La ruta con raquetas es de aproximadamente 15 km por terreno fácil y llano, solo se llevará una pequeña mochila con lo necesario para pasar un día en el campo..

Es un viaje participativo en el que los viajeros deben colaborar en tareas tales como fundir nieve, colaborar en la cocina. Dormiremos en cómodas cabañas en donde será necesario fundir nieve y en hotel

## Forma de pago. Qué y qué no incluye. Tamaño del grupo

---

### Forma de pago.

Se considera hecha una reserva en firme cuando se ha depositado el 40 % del importe total del viaje. Un segundo pago por el 60% debe ser realizado antes de los 20 días previos a la fecha de salida.

### Incluye:

- Vuelo de línea regular Madrid o Barcelona-Helsinki-Ivalo. i/v (escala en Helsinki)
- Seguro de viaje con cancelación hasta 600 €
- Todos los alojamientos según programa.
- Pensión completa en Travesía con trineo de perros.
- Traslados necesarios para el viaje.
- Material de travesía polar (raquetas, botas, parkas, manoplas, mono térmico y saco)

### No incluye:

- Comidas en poblaciones y días de vuelos.
- Ampliación seguro de cancelación (32 €)
- Tasas aéreas (aprox 160 €)
- Gastos extras no especificados en Finlandia.
- Gastos originados por mal tiempo o retrasos o cancelaciones en los vuelos.
- Cualquier gasto no especificado en el apartado "incluye".
- Entradas a Museos o asentamientos, propinas.

### Grupo:

Mínimo/máximo: 4/10 viajeros

## Sobre nuestros viajes

---

Uno de nuestros principios es el de realizar viajes sostenibles y responsables minimizando el impacto medioambiental y cuidando escrupulosamente los territorios a los que viajamos

**Nuestros** viajes han sido recomendados en El País, El Mundo, ABC, La Vanguardia, Antena3, Onda Cero (Protagonistas) Cadena Ser (Ser aventureros, Objetivo La Luna), Viajar, Siete Leguas, Altair, Turismo Rural, De viajes...



## Los guías

---

El equipo de **GREENLAND ADVENTURE** en Finlandia para esta travesía está compuesto por:

- **Ricardo López Valverde:** Además de guía en Finlandia ha guiado travesías en Groenlandia tanto en el Sur como en la costa Noreste y Norte, guía especialista también en Svalbard. Socorrista de montaña.
- **Javier Cacho Gómez:** Científico y escritor. Varias campañas en la Antártida y primer jefe de la Base Antártica española. Colaborador científico en Groenlandia y Laponia y uno de los grandes expertos en historia polar.

El guía es un participante más de la expedición con conocimientos necesarios de la logística específica de las expediciones a Finlandia, y cuya misión principal es velar por la seguridad de todos los viajeros.

Aunque por supuesto, valorará todas las opiniones sobre las situaciones que se planteen durante el desarrollo de la expedición, es al guía al que corresponderá tomar las decisiones finales sobre cuestiones como ruta a seguir, equipo a utilizar, momento de finalizar la expedición, emisión de señales de socorro a través de teléfono móvil o radiobaliza, momento de comienzo de la expedición, tipo y contenido de las comunicaciones con los eventuales servicios de rescate y cualquier otra que por su trascendencia pueda influir en la seguridad de todos o alguno de los participantes.

El guía tendrá potestad para solicitar la evacuación de un viajero por razones de enfermedad, accidente etc. o por cualquier otra razón que comprometa la seguridad del grupo o del viajero.

En el caso de pérdida o desperfectos del equipo común imprescindible para la seguridad del grupo, el guía podrá variar el programa, calendario, duración y ruta del viaje hasta haber recuperado o sustituido dicho material.

Todos los guías se ajustan escrupulosamente a las recomendaciones de WWF/Adena Arctic Program en su decálogo "*Diez principios para el turismo en el Ártico*"

## Los puntos fuertes del viaje

---

- ✓ Realizar una expedición ártica invernal.
- ✓ Contemplar las Auroras Boreales.
- ✓ Realizar una travesía en trineo de perros en uno de los parajes más salvajes de Laponia.
- ✓ Realizar una ruta de moto de nieve por los bosques boreales.
- ✓ Convivencia con la población lapona.
- ✓ Posibilidad de dormir en igloos hechos por nosotros.

## Auroras boreales

---

La aurora boreal es un fenómeno que se produce todo el año y tanto de día como de noche, al ser luz, necesitamos noches despejadas. Evidentemente todo lo que tiene que ver con la naturaleza no podemos garantizarlo al 100%, os estaríamos engañando. A veces el ritmo de la naturaleza no coincide con nuestros deseos. La zona del Lago Inari está considerada como uno de los mejores lugares del mundo para poder observarlas.

## La seguridad

---

Cada viaje, cada expedición y cada proyecto que hemos realizado en las Regiones Polares ha tenido un planteamiento muy claro: **LA SEGURIDAD DEL VIAJERO Y DE LAS PERSONAS INVOLUCRADAS EN EL VIAJE ES LO PRIMERO.** Una vez garantizado el precepto de seguridad, disponemos de vía libre para adentrarnos en el enigmático y sorprendente mundo de las Regiones Polares. Una vez allí estamos seguros de que viviremos momentos extraordinarios e irrepetibles que quedarán grabados a fuego en la memoria de cada uno de nosotros.

Creemos fundamental garantizar tres cosas;

- 1.- Buenos guías que acompañan al grupo en todo momento,
- 2.- Buenas comunicaciones,

### Los guías

Parte fundamental de un viaje es el guía que acompaña al grupo y cuya misión principal es garantizar la seguridad del grupo y de cada uno de sus componentes. Un viaje no es solo un desplazamiento entre lugares, debe componerse de muchas más cosas, un viaje son sensaciones, sensibilidades, experiencias, convivencia. Debemos involucrarnos en un país y en unas formas de ver la vida radicalmente diferentes y muchas veces contrarias a lo que estamos acostumbrados. A veces no sabemos como hacerlo y si lo hacemos no sabemos si es la manera correcta.

Nuestros guías han hecho de los viajes al Ártico una forma de vida.

Tenemos una plantilla de guías estables desde hace muchos años, muy motivada y con muchas ganas de compartir sus conocimientos del país con el viajero que nos acompaña, están cubiertos por seguros de responsabilidad civil y con contratos laborales, además creemos que deben ser bien remunerados.

# Las comidas

---

**DESAYUNOS:** Café, infusiones, cacao, leche, mantequilla, miel, galletas, pan, cereales y muesli.

**COMIDA DE PICNIC:** Frutos secos, chocolate, barritas energéticas, Sopas, embutido, jamón, chorizo, salchichón, queso.

**CENA:** Pasta, arroz, puré de patata, bacon, atún, calamares. Huevos, verdura, salchichas. Un día cenaremos makara, salchichas de reno cocinadas en la hoguera en un palo de abedul.  
En las poblaciones se cenará en restaurante

## Información general

---

**Temperaturas previsibles:** de -5° a -25°C.

**Horas de luz:** Aproximadamente 8 horas en febrero, 14 horas a finales de marzo

**Tiempo:** Generalmente estable. Puede nevar algún día.

### Moneda

El euro (€) En todas las poblaciones es posible sacar dinero o pagar con la tarjeta VISA o MASTERCARD,

### Telefonía móvil.

Hay cinco operadores en Finlandia, entre ellos Vodafone. Hay buena cobertura en tres días de travesía

### Visado y pasaporte

Para entrar en el país no es necesario pasaporte, aunque es conveniente llevarlo. No se requiere visado de entrada.

### Vacunas

No es necesaria ninguna vacuna, ni especial prevención contra ninguna enfermedad. Finlandia es un país sanitariamente seguro.

### Delincuencia.

Finlandia es un país totalmente seguro en el que apenas existe delincuencia

### La hora.

1 hora más.

### Electricidad.

La corriente eléctrica es de 220V.

### Bancos.

Horarios: lunes-viernes 09.15h-16.00h

Hay cajeros automáticos en ciudades y pueblos por todo el país.

En Finlandia no circula el dinero, todo, hasta un café, se suele pagar con tarjeta.

### Cancelación del viaje

Cualquier cancelación esta sujeta a una serie de gastos, que se detallan a continuación:

\*Gastos de Anulación, que serán los que cobren las empresas de servicios (Transporte, alojamiento, etc.).

\*Gastos de gestión de la cancelación 30 €

## Material recomendado

No necesario ningún material específico, únicamente el material normal de trekking reforzado para condiciones invernales.

Esta no es una lista exclusiva, debéis añadir material normal de viaje (toallas, aseo, etc).

El equipaje personal es mejor llevarlo en bolsa de viaje impermeable (PVC) si la bolsa de viaje no es impermeable protegido en bolsas de plástico.

### EQUIPO PERSONAL RECOMENDADO NO PROPORCIONADO POR LA ORGANIZACIÓN

CABEZA			
Cantidad	Tipo	Artículo	Observaciones
1		Gorro forro polar o lana	
1		Protector solar	
1		Protector labial	
1		Gafas de sol	
		Mascara de neopreno y braga para el cuello	
CUERPO			
2		Camisetas térmicas	Thermastat, polartec.
2		Forro polar (100)	
1		Forro polar grueso (200)	Polartec 200
1		Chaqueta Impermeable o esquí	Transpirable
1		Mallas largas térmicas.	
1 ó 2		Pantalón de trekking	
1		Pantalón impermeable o esquí	Transpirable
1		Saco sábana	
MANOS			
2	Par	Guantes (finos y gruesos)	Forro, lana tupida o similar. Tipo esquí
PIES			
3 ó 4	Pares	Calcetines	
1	Par	Botas de trekking	Normales, recomendable con Gore Tex
PROGRESIÓN			
1		Mochila pequeña aprox 35 a 50 L.	Para llevar lo imprescindible
		Thermos de montaña 1 litro	No de cristal

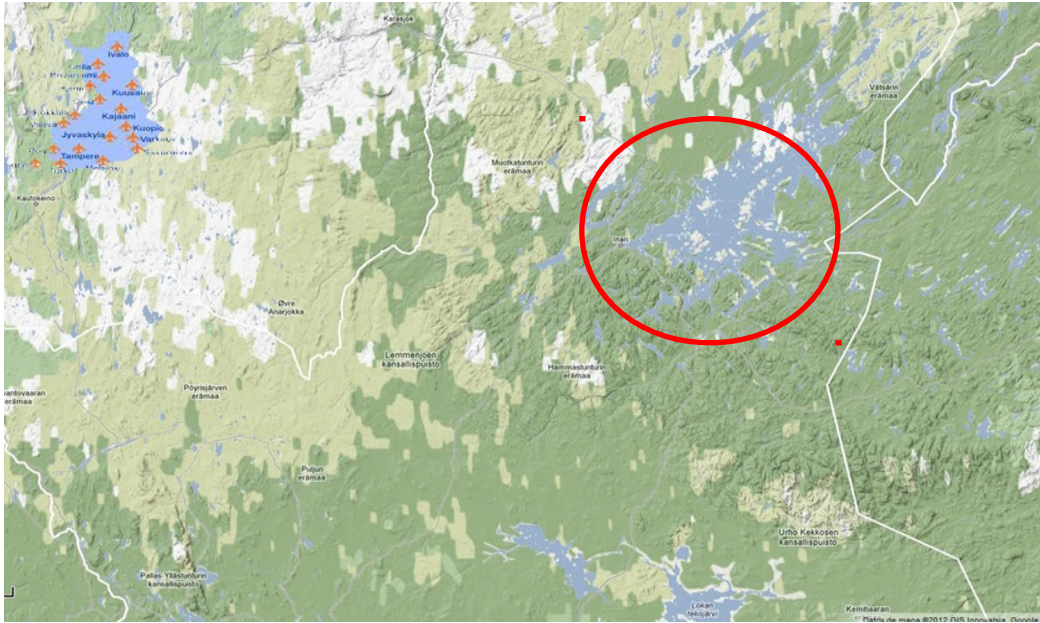
### MATERIAL PRPORCIONADO POR GREENLAND ADVENTURE

COMUNICACIONES			
		Teléfono móvil	
ORIENTACIÓN			
		Gps, brújulas y mapas	
PROGRESIÓN			
		Raquetas	
ABRIGO			
		Parka polar	1 por persona
		Botas polares (tipo Sorel)	1 par por persona
1		Saco de dormir	
1		Par de manoplas	1 par por persona



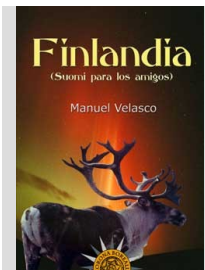
## Mapa del recorrido

---



## Libros recomendados

---



### **FINLANDIA (Suomi para los amigos) - Manuel Velasco**

El escritor de viajes debe vivir aquello que describe, pero también debe esforzarse en comprender las razones profundas, el sentido trascendente de aquello que contempla. Y tiene que saber contarlo. Manuel Velasco cumple con los tres preceptos y con ellos ha elaborado su propia versión, su experiencia personal sobre la realidad finlandesa en el libro que ha titulado **Finlandia (Suomi para los amigos)** publicado por Ediciones Corona Borealis.



